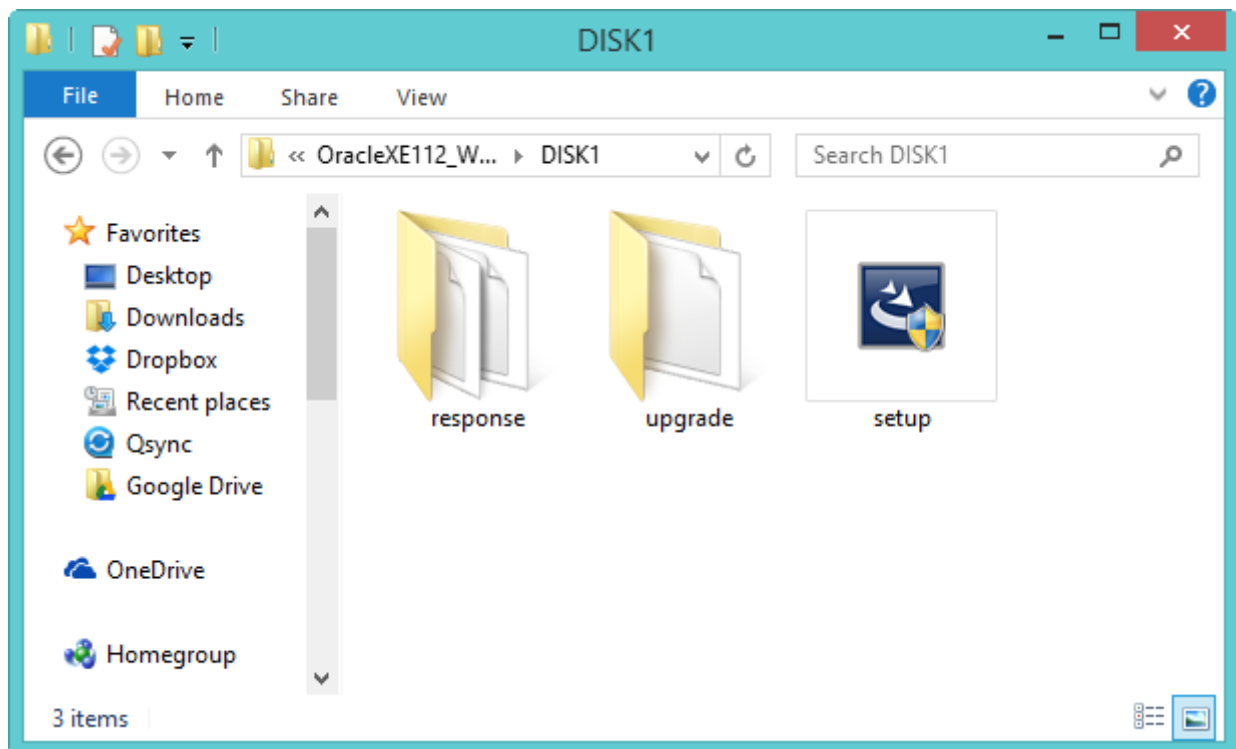
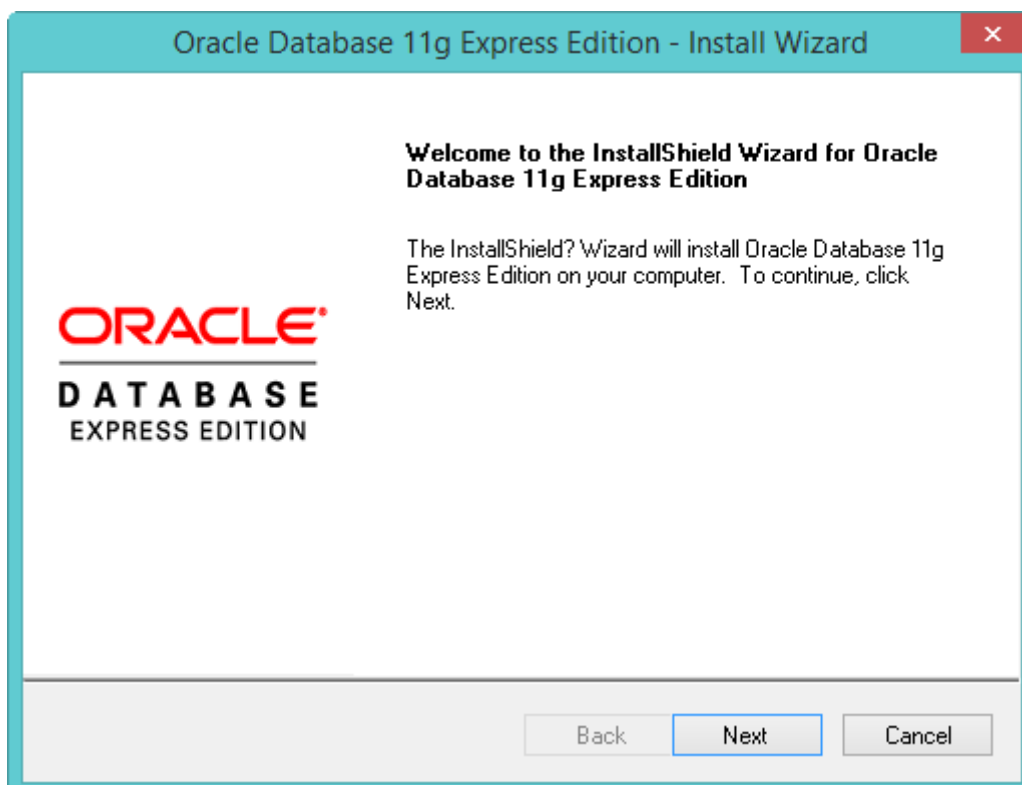
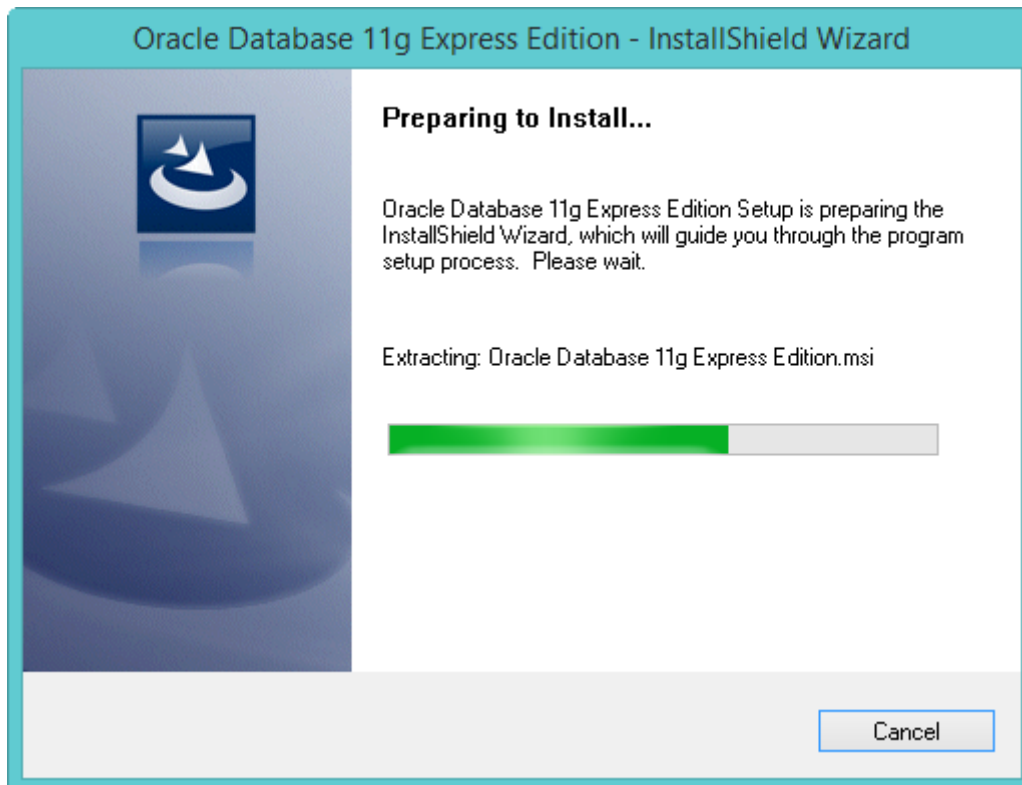


## คู่มือ การติดตั้งโปรแกรม Oracle Database Express Edition 11g Release 2 และ SQL Developer 4.1.1

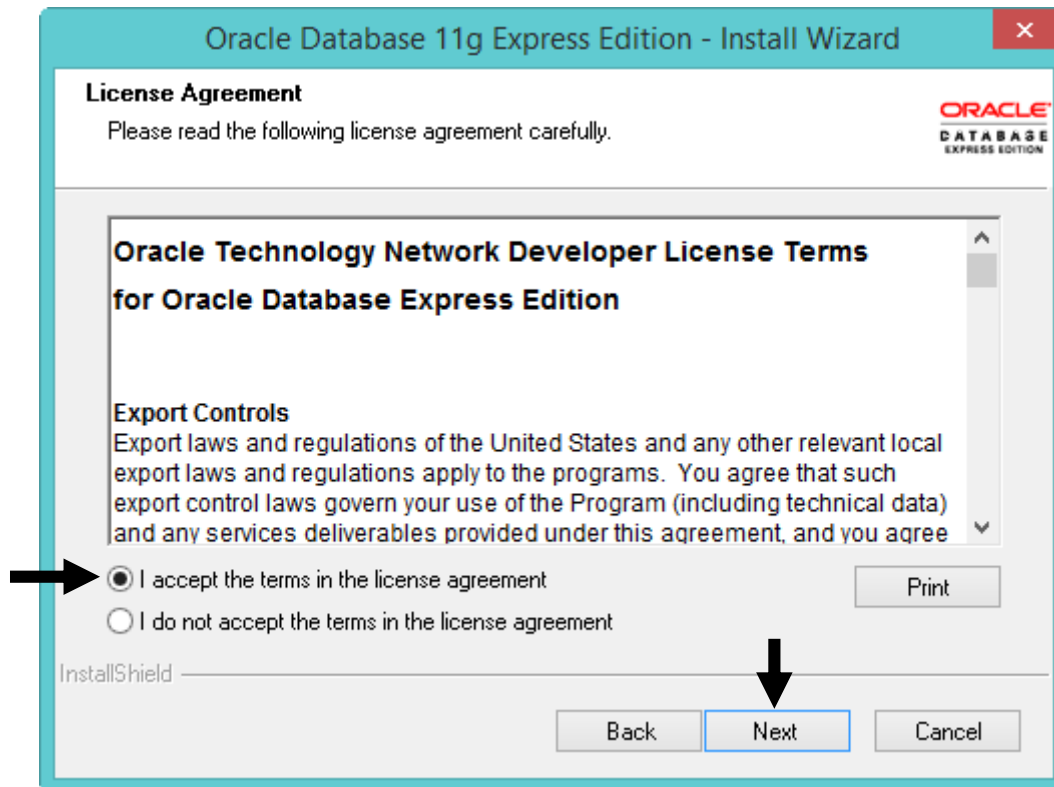
1. ดาวน์โหลดโปรแกรมฐานข้อมูล Oracle Database Express Edition ได้ที่  
<http://www.oracle.com/technetwork/database/database-technologies/express-edition/downloads/index.html>
2. ทำการดับเบิลคลิกเลือกโปรแกรม setup



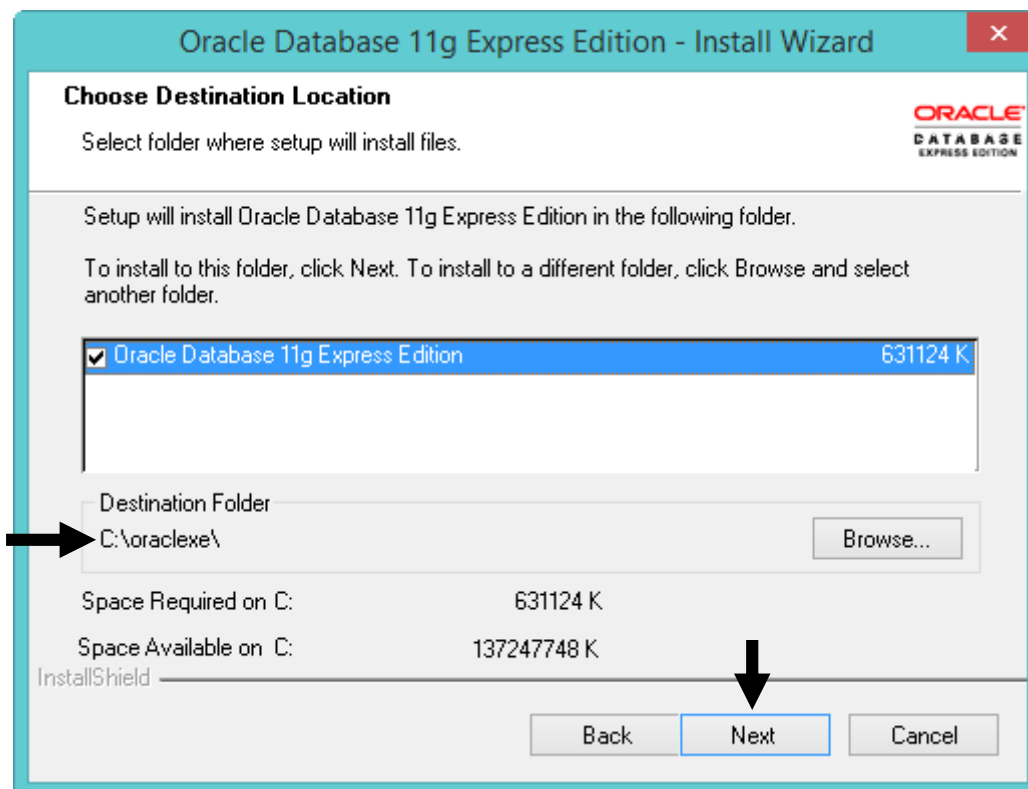
## 3. จากนั้นรอและทำการกดปุ่ม Next



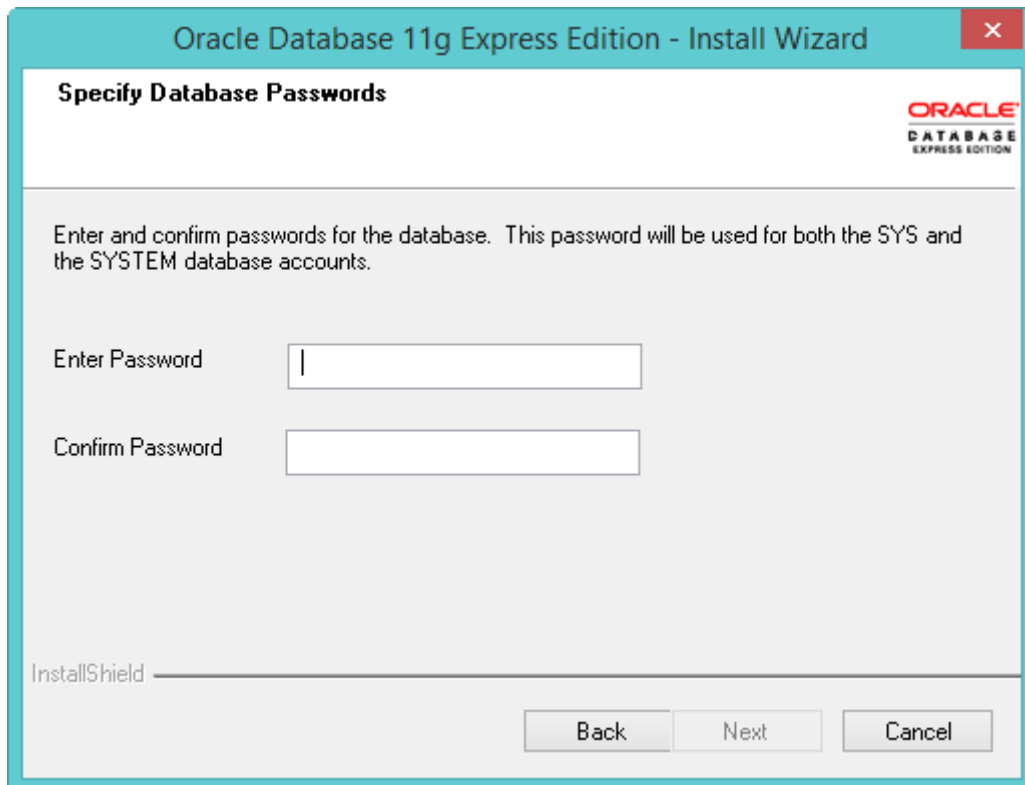
4. จากนั้นทำการเลือก Accept เพื่อยอมรับข้อตกลงในการติดตั้ง และกดปุ่ม Next เพื่อทำในขั้นตอนต่อไป



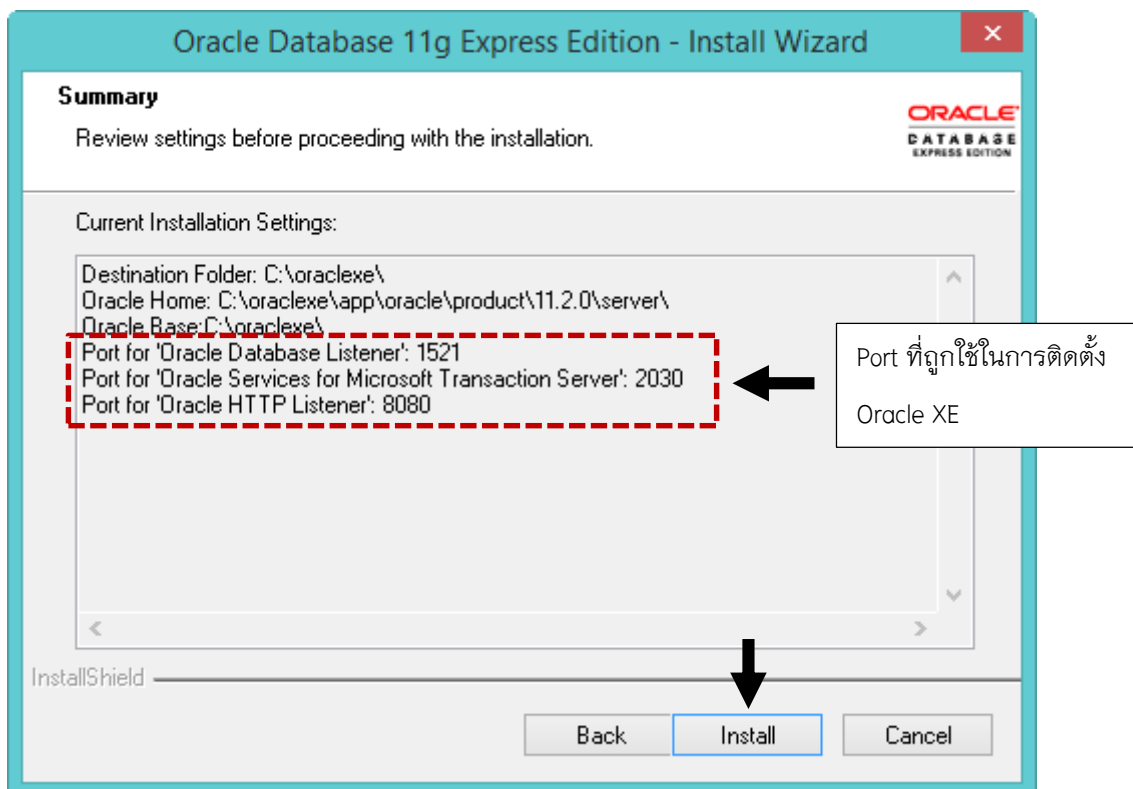
5. เลือกไฟล์เดออร์ในการติดตั้ง โดยค่าเริ่มต้นจะติดตั้งที่ C:\oraclexe



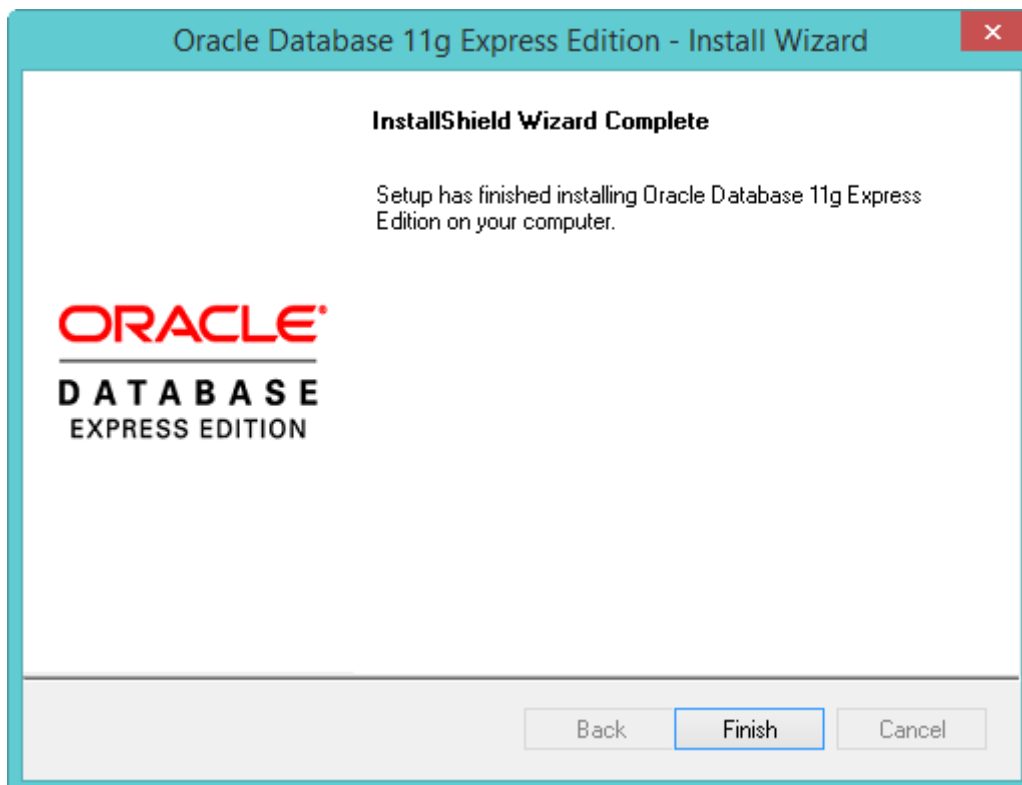
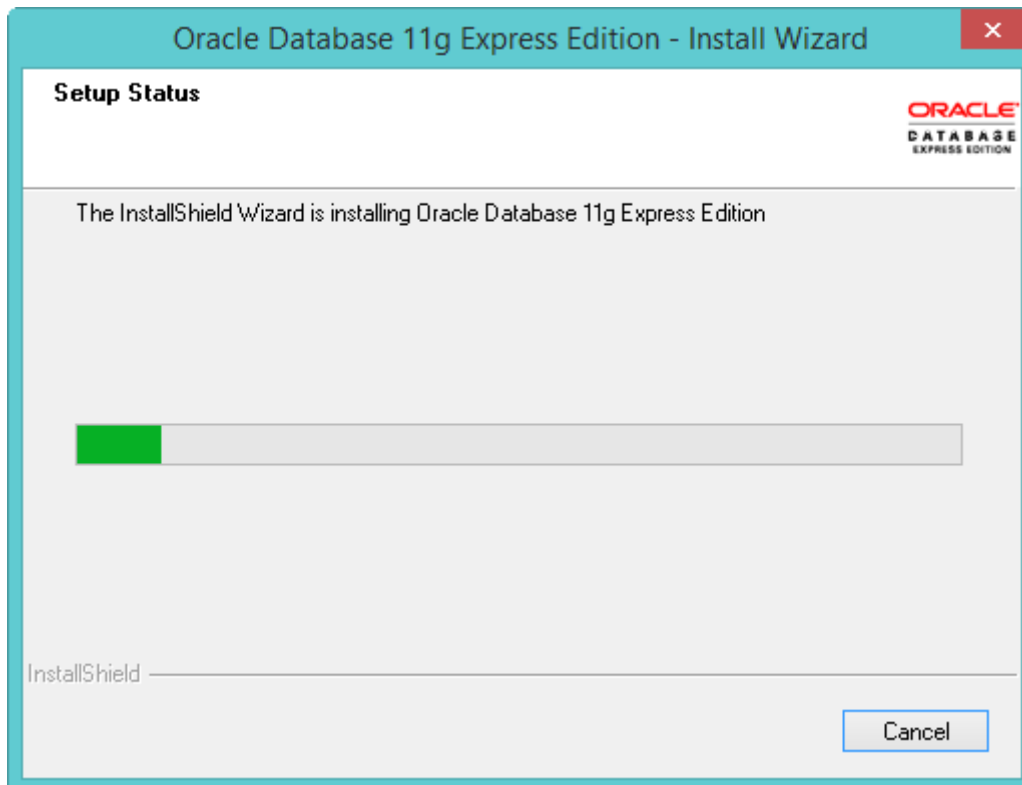
6. กำหนดรหัสผ่านสำหรับผู้ดูแลระบบ โดยจะใช้รหัสผ่านนี้สำหรับผู้ใช้ SYS และ SYSTEM



7. กดปุ่ม Install เพื่อทำการติดตั้ง



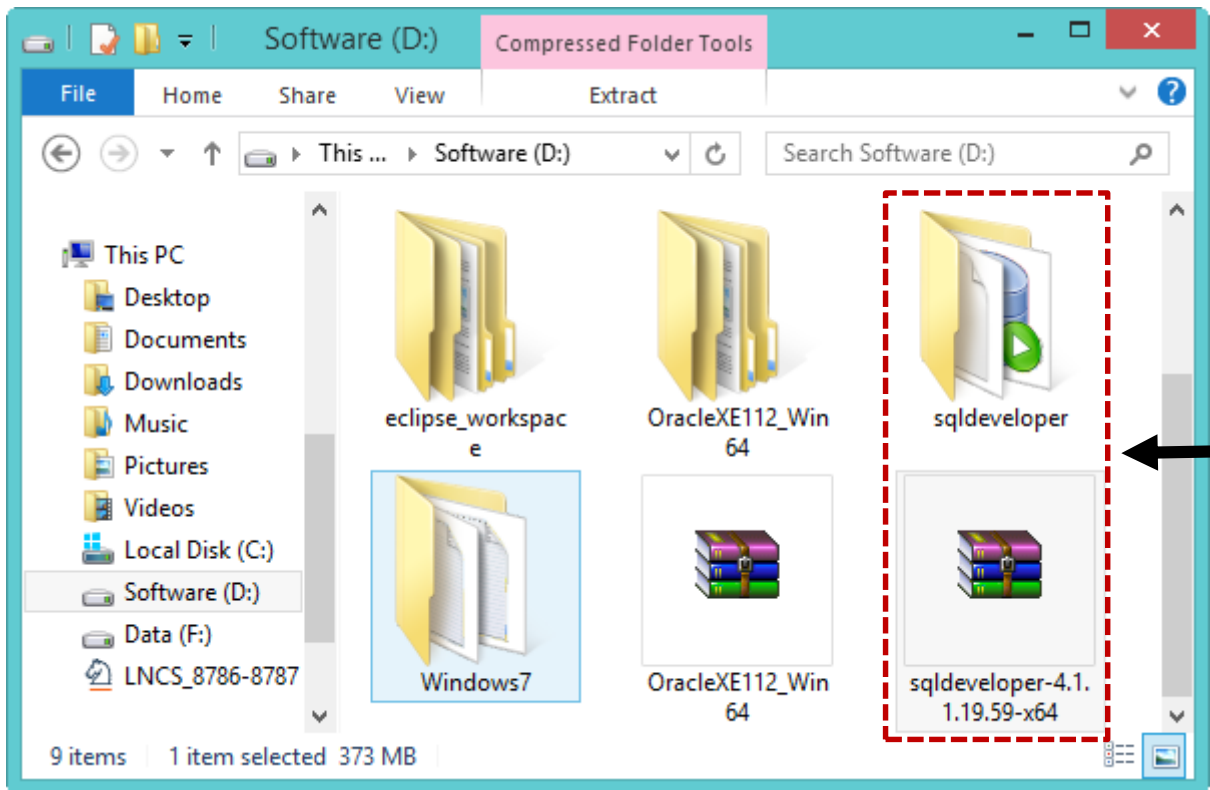
8. เมื่อทำการ Install เสร็จ กด Finish เป็นการเสร็จสิ้น



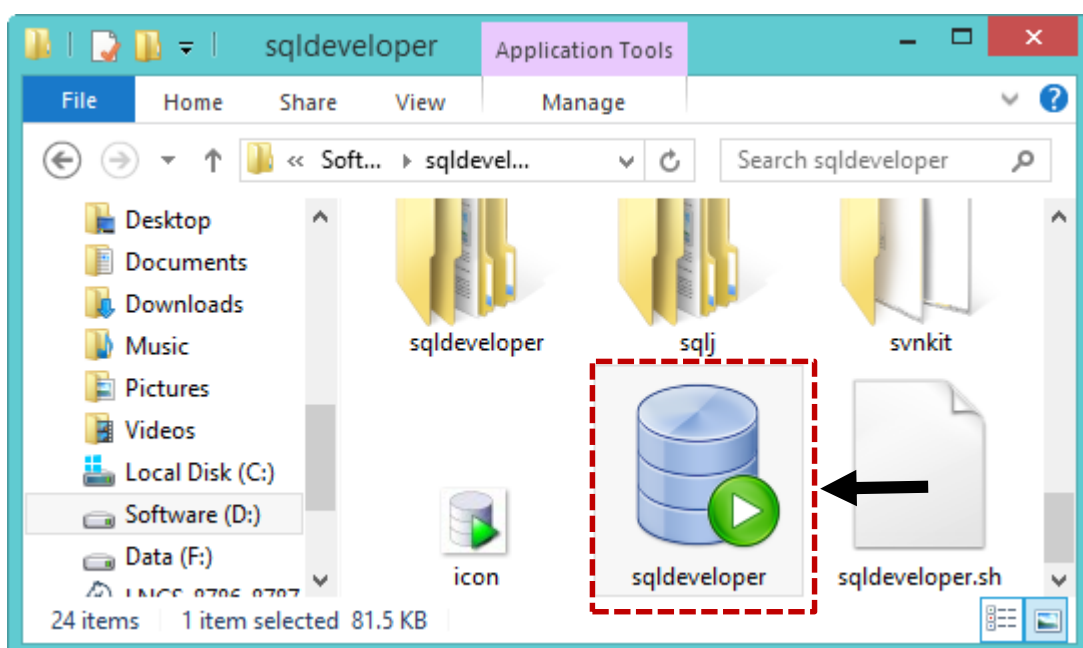
9. การติดตั้งโปรแกรม SQL Developer สามารถดาวน์โหลดโปรแกรมได้ที่

<http://www.oracle.com/technetwork/developer-tools/sql-developer/overview/index-097090.html>

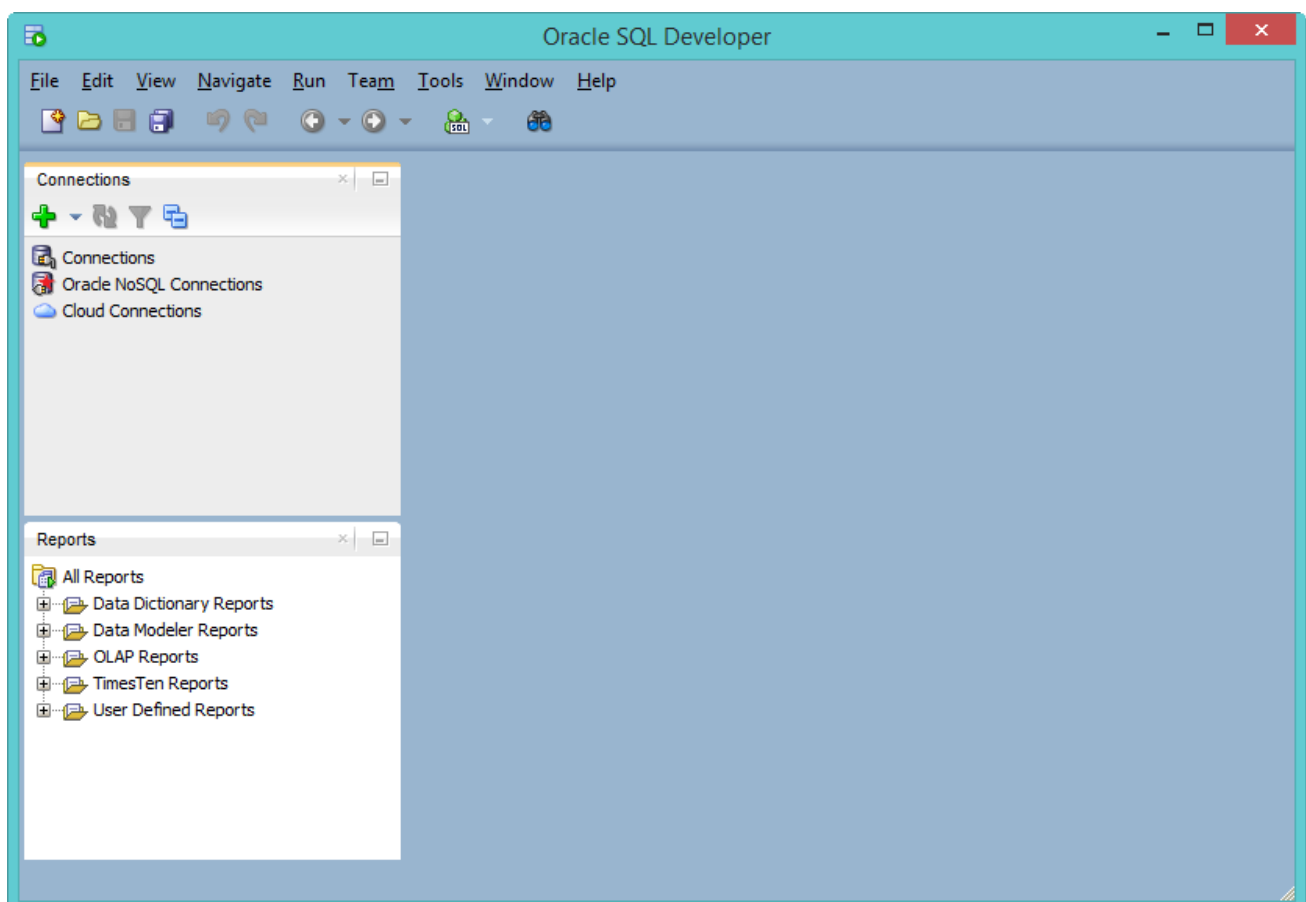
10. จากนั้น Unzip ไฟล์ โดยโปรแกรมจะถูกสร้างไว้ที่ โฟลเดอร์ sqldeveloper



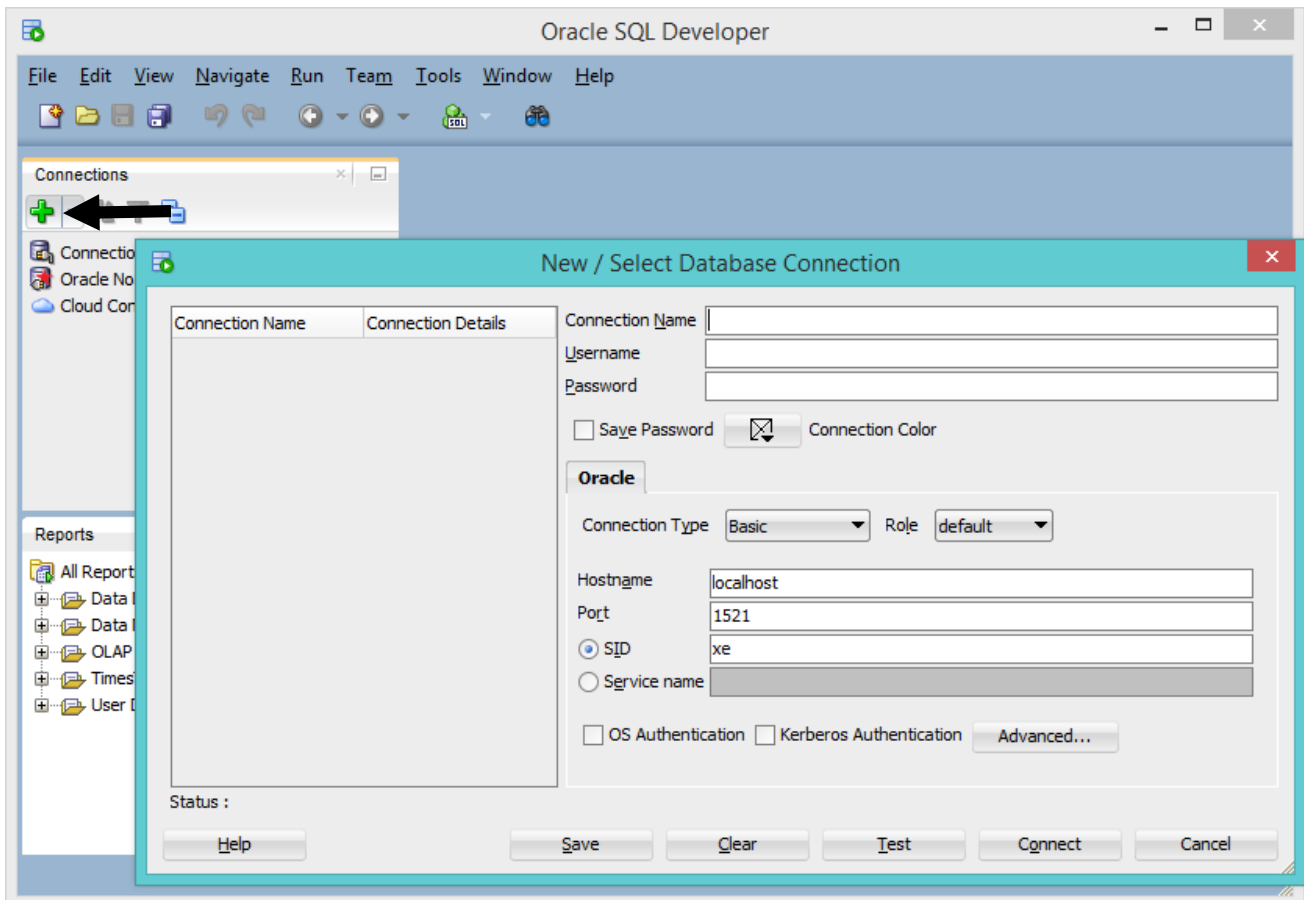
11. สามารถรันโปรแกรมได้โดยไม่ต้องมีการติดตั้งเพิ่มเติม



12. เมื่อเปิดโปรแกรมขึ้นมา จะปรากฏหน้าจอดังนี้

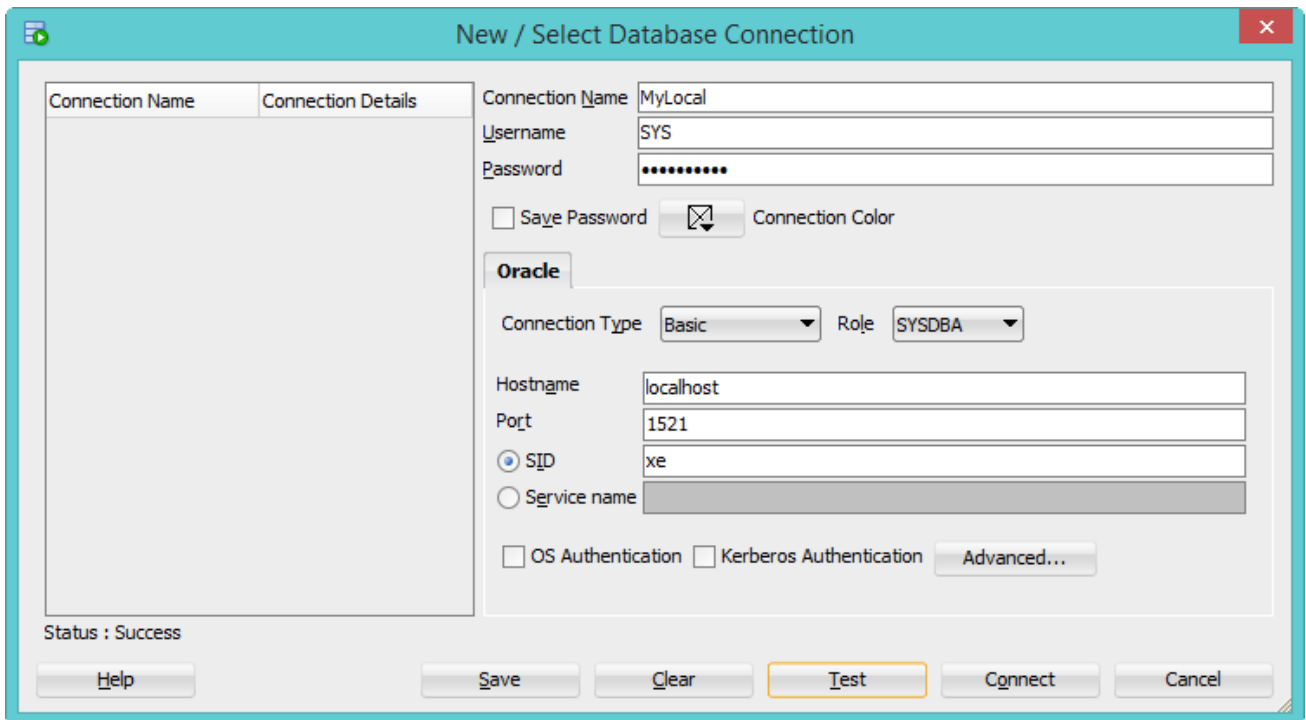


### 13. ทำการเชื่อมต่อ SQL Developer กับฐานข้อมูล Oracle ดังนี้

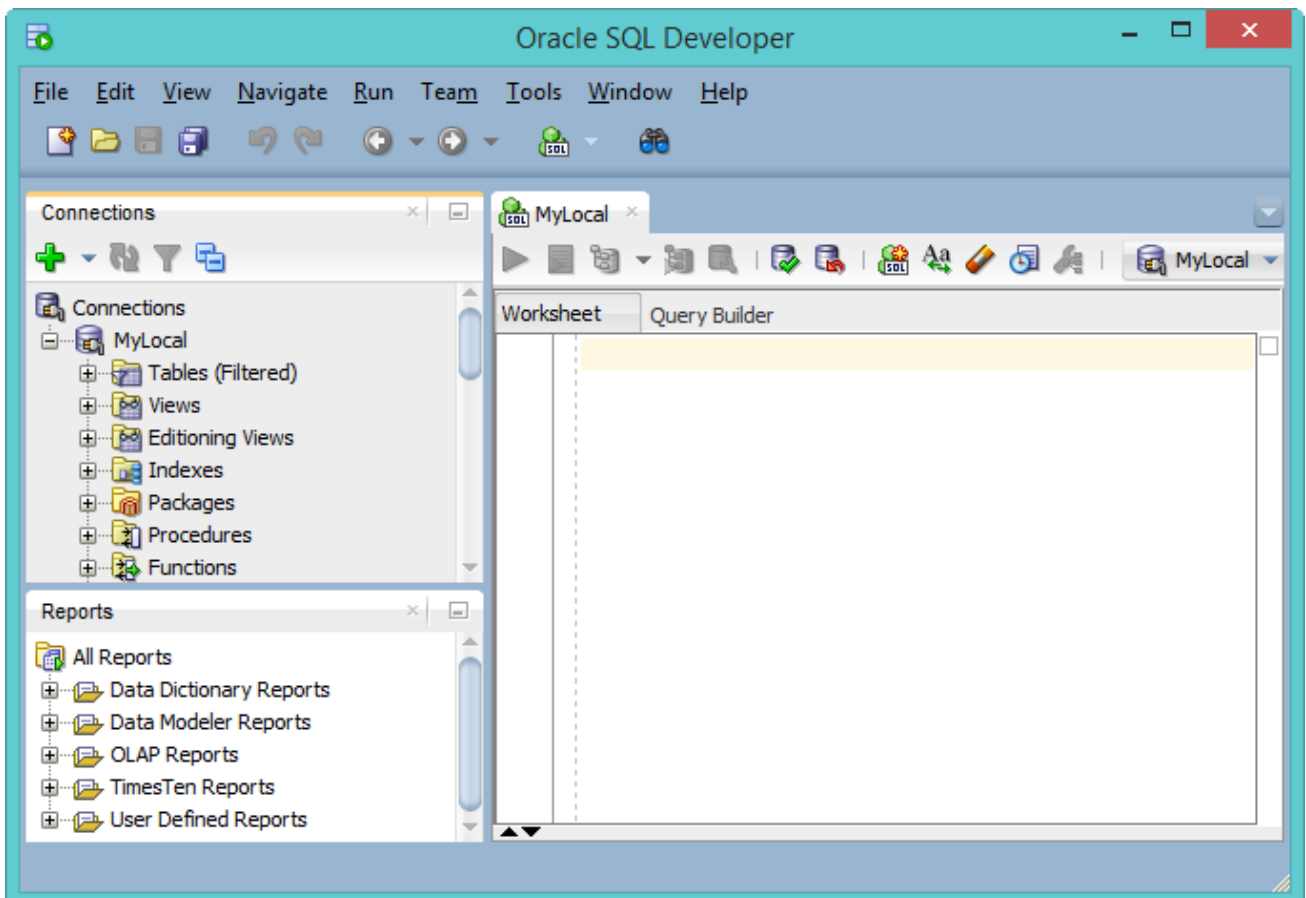


- กำหนดชื่อการเชื่อมต่อ (Connection Name) Username ให้ใช้เป็น SYS และ ระบุรหัสผ่านตอนที่ติดตั้งฐานข้อมูล (ข้อ 6)
- ชนิดของการเชื่อมต่อเป็นแบบ Basic และ บทบาทของการเชื่อมต่อเป็น SYSDBA
- Hostname สามารถระบุเป็น IP Address หรือ localhost (เครื่องที่ติดตั้งฐานข้อมูล)
- Port ที่ใช้ในการติดต่อฐานข้อมูล คือ 1521
- SID คือ ชื่อของฐานข้อมูลที่เราติดตั้ง โดยค่าที่กำหนดให้คือ xe (Express Edition)

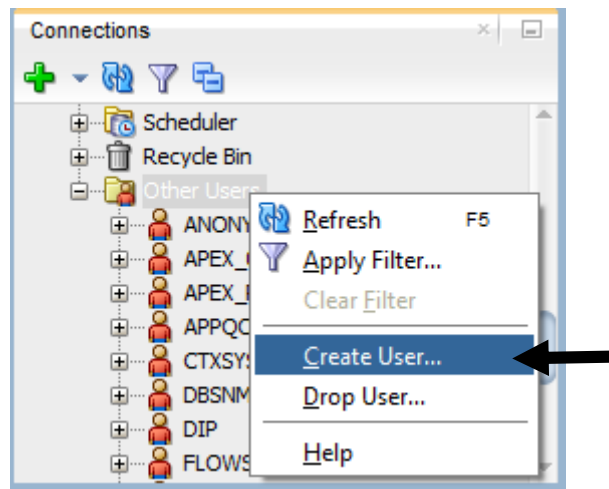




14. เมื่อเชื่อมต่อได้แล้ว จะปรากฏหน้าจอตั้งนี้เพื่อใช้ในการทำงานของผู้ดูแลระบบ



15. หากต้องการสร้าง User ใหม่สำหรับใช้งานระบบฐานข้อมูล สามารถคลิกขวาที่ Other users เลือก Create User



16. กำหนดชื่อผู้ใช้ รหัสผ่าน และ ที่เก็บข้อมูล (Tablespaces)

**Create User**

User | Granted Roles | System Privileges | Quotas | SQL

User Name: IT332\_01

New Password: .....

Confirm Password: .....

Password Expired (user must change next login)

Operating System User

Account is Locked

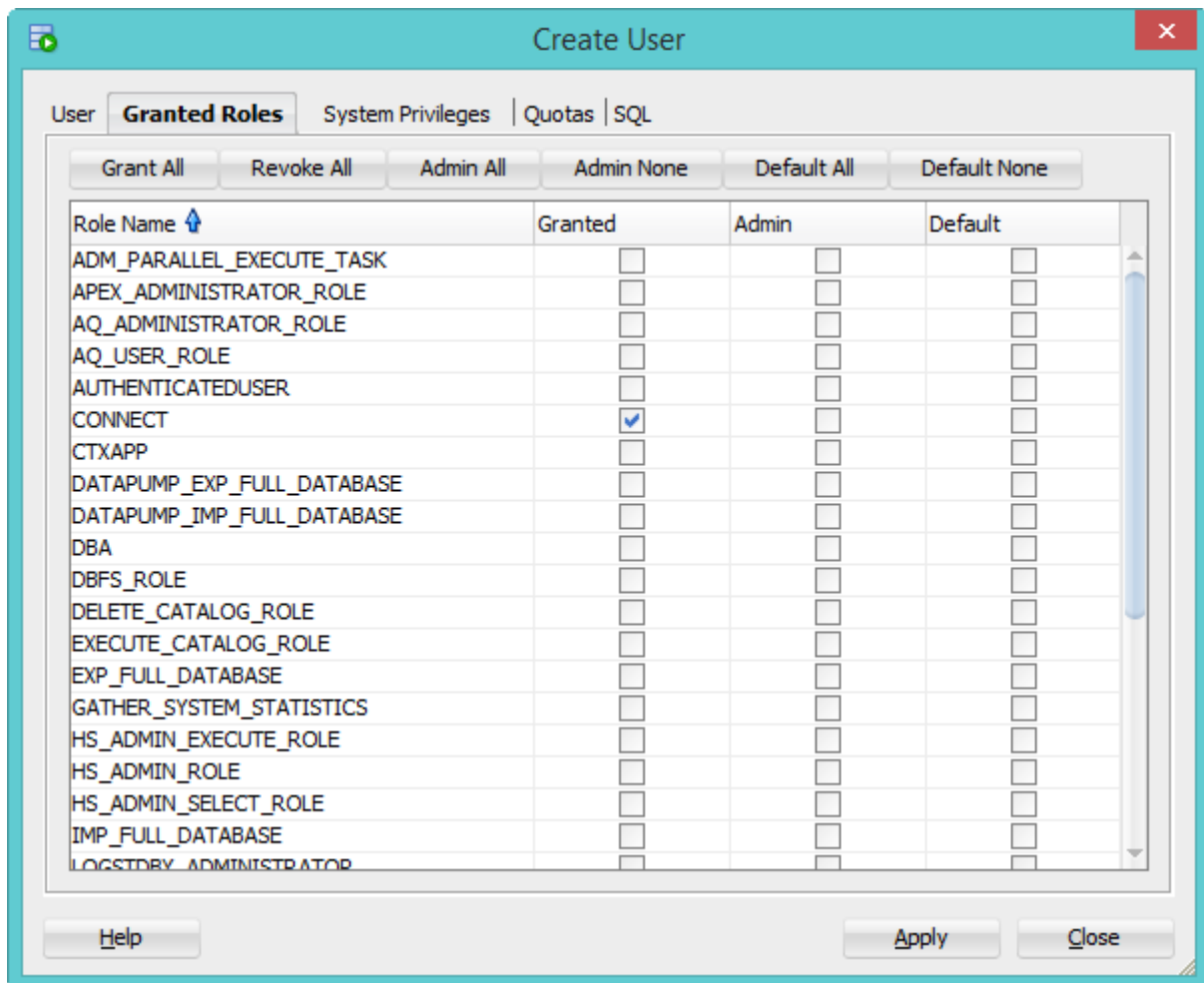
Edition Enabled

Default Tablespace: USERS

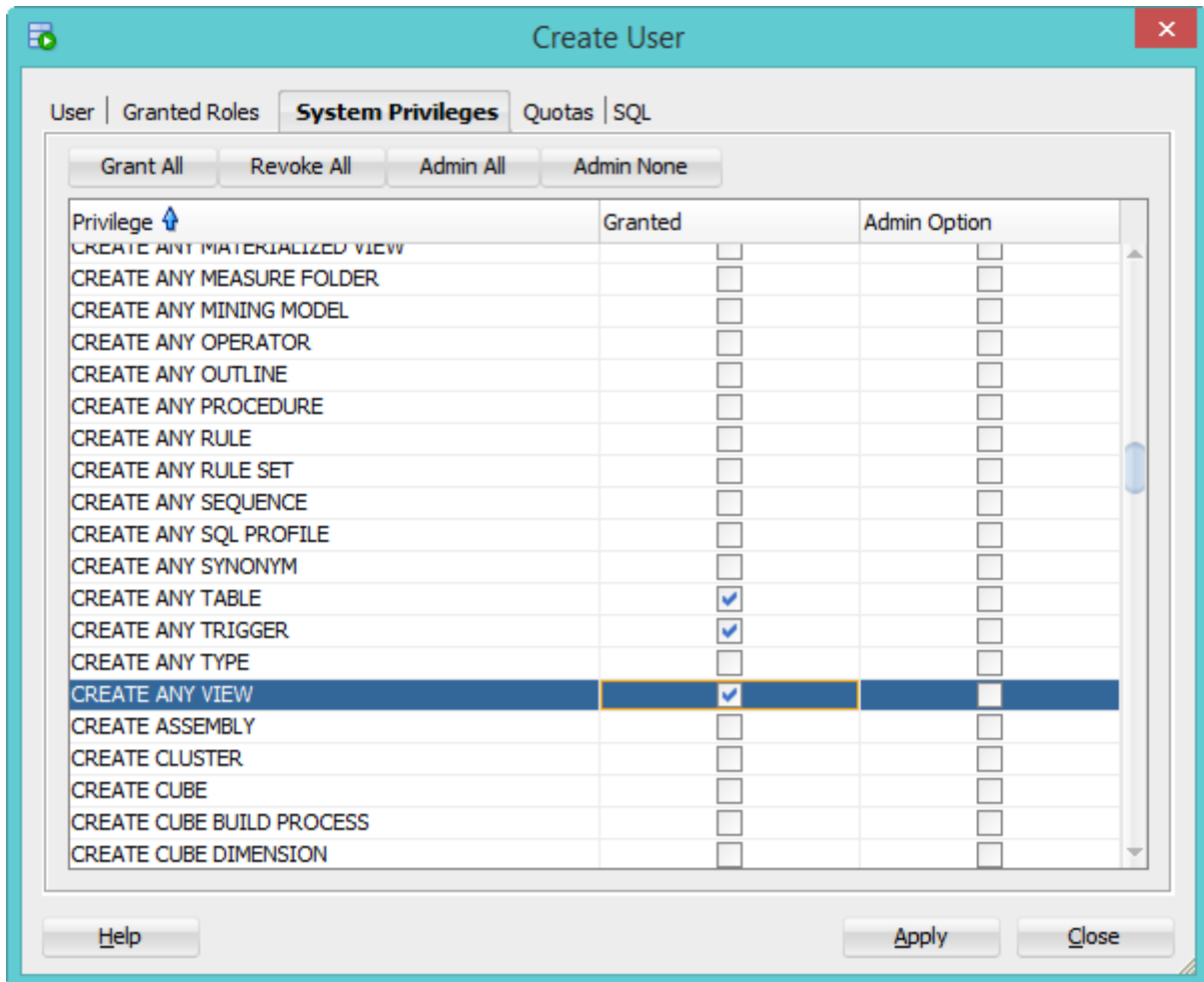
Temporary Tablespace: TEMP

Help Apply Close

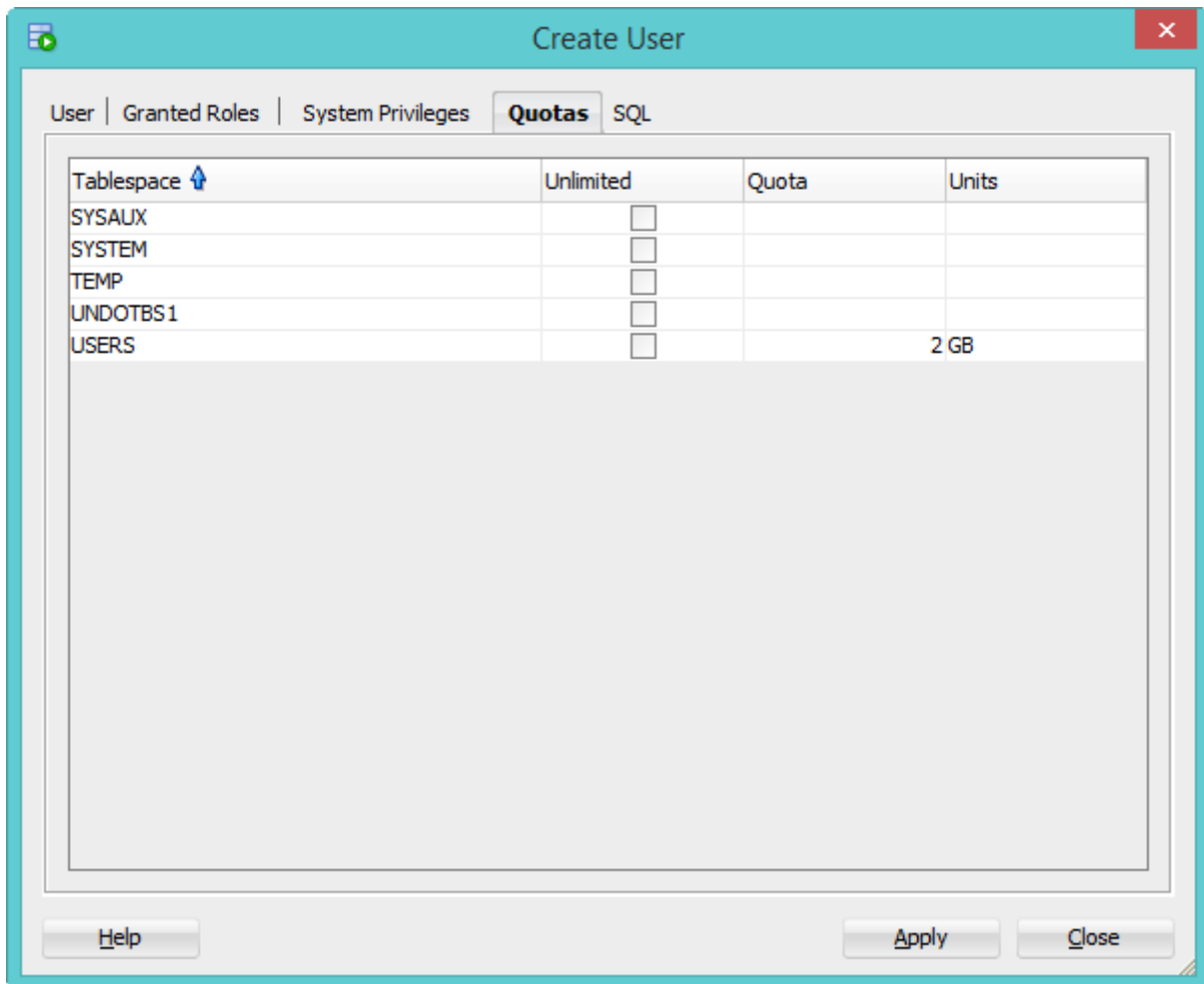
กำหนดสิทธิ์ในการเข้าถึงฐานข้อมูล โดยหากเป็น User ทั่วไปจะอนุญาตสำหรับ Role ที่เป็น Connect และ Resource



ในส่วนของ System Privileges จะกำหนดให้ผู้ใช้สามารถทำงานใดๆ ได้บ้างในฐานข้อมูลเช่น สร้างตารางใดๆ ก็ได้ (Create Any Table)



การกำหนดพื้นที่ให้กับ User ในการจัดเก็บข้อมูลสามารถระบุได้ดังนี้



17. ขั้นตอนสุดท้ายกดปุ่ม Apply เพื่อยืนยันการสร้าง User ใหม่